

2020年度

婦人科検診オプション検査

当日の
お申込みでOK!



妊活セット (検査方法: 採血&医師による採取)

セット5,000円/単品1,200~3,000円

妊娠中に感染すると、胎児に悪い影響を与える感染症です。妊娠する前にワクチンなどで予防することが可能な為、現在感染しているかどうか、抗体があるかどうかを検査することが大切です。今すぐに妊娠を予定していなくても早めに自分の身体をチェックして、抗体がない方はワクチンを打つなどして予防しておきましょう。

- ◆ムンプス抗体: 妊娠初期での感染は流産の可能性が3割近くに跳ね上がります。
また妊娠前の成人女性が感染すると、卵巣に炎症を起こし不妊症になる可能性があります。
- ◆梅毒検査: 赤ちゃんが胎内で亡くなったり、先天梅毒として生まれる心配があります。
- ◆クラミジア・淋菌検査 (検査方法: 医師によるおりもの採取) ※おりもの検査: 「現在」感染しているかが分かる検査
- ・クラミジア: 症状を感じにくく、気付かないことが多い感染症です。
女性の場合、放っておくと卵管炎を起こし不妊症や子宮外妊娠の原因となります。
- ・淋菌: 放置すると卵管炎、腹膜炎、肝周囲炎を起こし、不妊症の原因となります。

甲状腺ホルモン検査 (検査方法: 採血)

3,000円

甲状腺疾患患者の9割が女性といわれており、特に30代~60代が多く罹ります。だるい、疲れやすいなど体調が悪い時や、血縁者に甲状腺の病気になる人は1~2年に1回は検査を受け経過を診るのが望ましいでしょう。症状がなくても5年に1回は受けたい検査です。

リウマチ検査 (検査方法: 採血)

1,200円

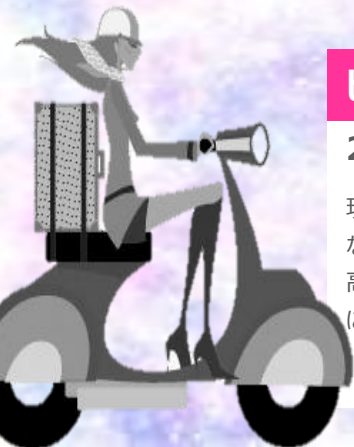
リウマチは女性ホルモンが関係あるといわれ、女性に多く発症するのが特徴です。関節に炎症が起き、やがて痛みや腫れを伴いながら患部が変形する特徴を持ち、微熱やだるさ、食欲不振など、全身に異常をもたらすため、悪化すると日常生活を送るのが困難になることも。早めの発見が効果的です。

ビタミンD検査 (検査方法: 採血)

2,800円

現代人の多くは一般的に「ビタミンD」が不足状態にあると指摘されております。ビタミンDが不足すると骨折しやすくなったり、生活習慣病・不妊症のリスクが高まるともいわれています。ビタミンDは骨や筋肉を強くし、免疫力なども高める大切な栄養素です。ビタミンDの値は食事・生活習慣を改善することで向上させることができますので、定期的に数値のチェックを行い良い状態をキープできるようお役立てください。

NEW!



アレルギー検査（検査方法：採血）

12,000円

気にしていないその症状、もしかするとアレルギーのサイン！？

実は知らず、知らずアレルギーが発症しているかもしれません！！

アレルギー疾患を持つ人は約3人に1人にのぼり、増加していると言われています。しかし、自覚症状がなかったり、自分の症状がアレルギーなのか、その他の病気なのか見分けるのが難しいときがありませんか？鼻水やくしゃみの原因は、風邪？それともアレルギー？

アレルギー疾患を起こさないためには、何がアレルゲン（アレルギーの原因と考えられる物質）になるのかを見つけ出して、避けることが重要です。

【検査項目】

- ◆吸入系アレルゲン：室内塵(ヤケヒョウヒダニ・ハウスダスト1)、動物(ネコ皮膚・イヌ皮膚)、昆虫(ゴキブリ・ガ)、樹木(スギ・ヒノキ・ハンノキ(属)・シラカバ(属))、草本類(カモガヤ・オオアワガエリ・ブタクサ・ヨモギ)、空中真菌(アルテルナリア・アスペルギルス)、真菌その他(カンジダ・マラセチア(属)・ラテックス)
- ◆食物系アレルゲン：卵(卵白・オボムコイド)、ミルク、小麦、豆・穀・種実類(大豆・ソバ・ピーナッツ・米・ゴマ)、甲殻類(エビ・カニ)・果物(キウイ・リンゴ・バナナ)、魚・肉類(鶏肉・牛肉・豚肉・マグロ・サケ・サバ)

貧血検査（検査方法：採血）

3,500円

女性は身体のサイクルの関係で、どうしても貧血になりがちです。

心身の不調を訴えて受診した女性の半数以上が、「潜在性鉄欠乏性貧血」であるとも言われています。何らかの身体の不調を抱えている女性は、貧血予備軍である“隠れ貧血”の可能性があるのでこの機会に検査をすることをお勧めします。



お家で簡単！エイジングケア ～検査キットお持ち帰り～

項目	価格	検査の説明
ソイチェック (検査方法：尿検査)	3,800円	大豆を食べると腸内細菌の子カラでスーパーイソフラボン『エクオール』が作られます。エクオールは、美肌や骨粗しょう症予防をしやすい子カラを発揮します。あなたが、それを得られやすい体質かどうかを調べられます。
ザビチェック (検査方法：尿検査)	3,800円	強いストレスや喫煙、乱れた食生活によってカラダが酸化してしまう現象を尿検査によって現在の状態を調べることができます。
ピフイチェック (検査方法：便検査)	12,000円	腸内フローラとは、腸内細菌叢（ちょうないさいきんそう）とも呼ばれる、腸内に棲む細菌たちの生態系のことを表します。美肌や便秘、ダイエット効果など何かと話題ですが、年齢や生活習慣によって変動しやすい腸内環境がベストバランスの状態かどうかを調べることができます。
Vita Note/15項目 (検査方法：尿検査)	7,200円	尿検査だけで15種類の栄養状態がわかるパーソナル栄養検査です。サプリメントを常用している健康意識の高い方へ！
Vita Noteビタミン /8項目 (検査方法：尿検査)	3,800円	体の調子、イライラを解消したい女性やお肌など調子を知りたい方へ！尿検査で自身のビタミン状態を知ることができる検査となります。